



# Introductie Sociaal Domein

Gemeenteraad 13 april 2022



Gemeente Maastricht

# Wegwijs in het brede Sociaal Domein



# Thema's voor vanavond

- **Kennismaking** met het Sociaal Domein, het management en de strategische opgaven
- Welke **programmavelden** in de begroting zijn relevant, wat houden ze in, wat speelt zich daar de komende tijd af en wat is het **budgettair** kader?
- Welke informatie m.b.t. Sociaal Domein vindt u in het **formatiedossier**?
- Wat staat er dit jaar in het Sociaal Domein voor uw raad op de **planning**?
- Over welke **specifieke thema's** wordt u de komende 4 maanden om een besluit gevraagd? En over welke thema's wenst u geïnformeerd te worden?
- Afsluiting inclusief uitnodiging voor **vervolggesprek op locatie SZMH**



# Management Sociaal Domein

- Marjo Hendriks, directielid/directeur Sociaal Domein
- Monique Kerbusch, manager Beleid & Ontwikkeling Sociaal
- Mirjam Bos, manager Sociale Zaken Maastricht Heuvelland
- Richard Hönen, manager Bedrijfsvoering Sociaal Domein
- Karin Hendrikx, programmamanager Duurzaam Sociaal Domein
- Lea Kessels, strategisch beleidsadviseur Sociaal Domein



# Sociale Visie 2040, van vangnet naar trampoline

## Drie ambities

- Bestaanszekerheid voor iedereen
- Gelijke kansen voor iedereen
- Positieve gezondheid voor iedereen



# Programma's

Programma 1: Veiligheid

Programma 2: Verkeer, vervoer en waterstaat

Programma 3: Economie

**Programma 4: Onderwijs**

Programma 5: Sport, cultuur en recreatie

**Programma 6: Sociaal Domein**

**Programma 7: Volksgezondheid en milieu**

Programma 8: Volkshuisvesting, ruimtelijke ordening en stedelijke vernieuwing

Programma 0: Bestuur en ondersteuning



# Programma Onderwijs



## Taakvelden

- Openbaar onderwijs
- Onderwijshuisvesting
- Onderwijsbeleid en leerlingenzaken



# Programma Sociaal Domein

## Taakvelden

- Samenkracht en burgerparticipatie
- Wijkteams
- Inkomensregelingen
- Begeleide participatie
- Arbeidsparticipatie
- Maatwerkvoorzieningen (WMO)
- Maatwerkdienstverlening 18+
- Maatwerkdienstverlening 18-
- Geëscaleerde zorg 18+
- Geëscaleerde zorg 18-





# Programma Volksgezondheid & Milieu

## Taakveld

- Volksgezondheid



# Aanpalende programma's

Programma 1: Veiligheid

Programma 3: Economie

Programma 5: Sport, cultuur en recreatie

Programma 8: Volkshuisvesting, ruimtelijke ordening en stedelijke vernieuwing

Programma 0: Bestuur en ondersteuning



# Programma onderwijs, ontwikkelingen 2022

- Voorgenomen besluit van stichting LVO, wijziging denominatie VO-scholen Maastricht
- Integraal huisvestigingsplan (IHP) voortgezet onderwijs (VO)
- Realisatie IHP PO:
  - Businesscase Groene loper (nieuwbouw)
  - Businesscase Scharn (nieuwbouw)
  - Businesscase Wyck (Kumulusgebouw)



# Programma Sociaal Domein, ontwikkelingen 2022

## WMO

(Maatwerkvoorzieningen, Maatwerkdienstverlening 18+, geëscaleerde zorg 18+)

- Herijking zorglandschap
  - Inkoop Wmo dienstverlening begeleiding
- Doordecentralisatie Beschermd Wonen



# Programma Sociaal Domein, ontwikkelingen 2022

## Jeugdhulp

(Maatwerkdienstverlening 18-, geëscaleerde zorg 18-)

- Landelijke hervormingsagenda en bezuinigingen jeugdhulp
- Transformatie jeugdhulp Z-L/herijking zorglandschap



# Programma Sociaal Domein, ontwikkelingen 2022

## Participatie, werk en inkomen

(Inkomensregelingen, Begeleide participatie, Arbeidsparticipatie)

- Nieuwe Wet inburgering
- Doorontwikkeling re-integratieketen
- Werkcentrum Zuid-Limburg



# Planning 2022

## Q2

Voorgenomen besluit van stichting LVO, wijziging denominatie VO-scholen Maastricht	Besluitvormend
Samenwerkingsovereenkomst Beschermd Wonen Westelijke Mijnstreek	Besluitvormend
Samenwerkingsovereenkomst Beschermd Wonen Maastricht Heuvelland	Besluitvormend
Monitor sociaal domein 2021	Informerend
Jaarstukken 2022 en begroting 2023 GR GGD Z-L, KBL, Omnibuzz	Zienswijze



# Planning 2022

## Q3/Q4

Businesscases nieuwbouwlocaties Kindcentra	besluitvormend
Integraal huisvestingsplan Voortgezet Onderwijs	Besluitvormend
Verordening leerlingenvervoer	besluitvormend
Verordening Participatiewet	besluitvormend
Beleidsplan Maatschappelijke ondersteuning	besluitvormend
Beleidsplan jeugd	besluitvormend
Verordening jeugd	besluitvormend
Duurzaam Sociaal Domein	Informerend
Businesscase dag-/nacht opvang	besluitvormend





# Begroting 2022: Overzicht baten en lasten

Samenvatting programmabegroting 2021 - 2025 (bedragen x € 1.000)							
	Rekening	Begroting	Begroting	Begroting	Begroting	Begroting	Begroting
<b>Lasten</b>							
1 Veiligheid	16.921	15.870	16.370	17.152	16.227	16.191	16.185
2 Verkeer, vervoer en waterstaat	24.404	29.395	28.066	26.704	26.247	26.319	26.677
3 Economie	7.980	13.479	9.998	12.389	9.693	9.089	8.802
4 Onderwijs	11.814	13.901	13.302	13.262	13.225	13.129	13.101
5 Sport, cultuur en recreatie	42.059	45.239	47.464	49.086	43.864	43.098	41.893
6 Sociaal Domein	271.097	391.084	267.894	256.058	250.200	244.500	243.775
7 Volksgezondheid en milieu	37.064	38.038	38.119	38.700	39.004	39.218	39.487
8 Volkshuisvesting, ruimtelijke ordening en stedelijke vernieuwing	15.936	21.027	23.755	22.784	16.087	15.320	12.547
0 Bestuur en ondersteuning	96.815	90.598	92.736	98.049	92.545	92.795	92.818
<b>Totaal lasten excl. toevoeging reserves</b>	<b>524.090</b>	<b>658.632</b>	<b>537.705</b>	<b>534.183</b>	<b>507.093</b>	<b>499.658</b>	<b>495.287</b>
<b>Baten</b>							
1 Veiligheid	2.208	750	750	753	753	753	753
2 Verkeer, vervoer en waterstaat	6.053	3.207	3.317	3.380	3.397	3.397	3.397
3 Economie	6.118	11.892	8.551	11.717	8.931	8.796	8.533
4 Onderwijs	5.433	6.615	5.695	5.750	5.750	5.750	5.750
5 Sport, cultuur en recreatie	7.111	10.933	11.026	10.921	9.714	8.867	8.863
6 Sociaal Domein	91.795	212.437	83.584	81.548	81.525	81.525	81.525
7 Volksgezondheid en milieu	41.498	40.479	40.381	40.240	40.593	40.811	41.086
8 Volkshuisvesting, ruimtelijke ordening en stedelijke vernieuwing	13.494	13.079	11.740	15.701	9.607	9.219	6.454
0 Bestuur en ondersteuning	350.786	334.865	346.952	359.790	351.599	350.705	349.765
<b>Totaal baten excl. onttrekking reserves</b>	<b>524.496</b>	<b>634.256</b>	<b>511.997</b>	<b>529.801</b>	<b>511.870</b>	<b>509.824</b>	<b>506.128</b>
<b>Totaal saldo van baten en lasten</b>	<b>406</b>	<b>-24.376</b>	<b>-25.708</b>	<b>-4.383</b>	<b>4.776</b>	<b>10.165</b>	<b>10.842</b>
Toevoeging reserves	40.317	24.706	42.705	25.219	25.331	29.249	29.988
Onttrekking van reserves	47.686	49.103	68.413	34.275	23.115	22.293	22.890
<b>Geraamd resultaat</b>	<b>7.775</b>	<b>21</b>	<b>0</b>	<b>4.673</b>	<b>2.561</b>	<b>3.209</b>	<b>3.744</b>
<b>Saldo baten en lasten per programma (bedragen x € 1.000)</b>							
	Rekening	Begroting	Begroting	Begroting	Begroting	Begroting	Begroting
<b>Saldo baten en lasten</b>							
1 Veiligheid	-14.713	-15.120	-15.620	-16.399	-15.474	-15.438	-15.432
2 Verkeer, vervoer en waterstaat	-18.351	-26.188	-24.748	-23.323	-22.850	-22.922	-23.280
3 Economie	-1.862	-1.588	-1.446	-671	-763	-293	-269
4 Onderwijs	-6.381	-7.286	-7.608	-7.511	-7.475	-7.379	-7.351
5 Sport, cultuur en recreatie	-34.948	-34.306	-36.439	-38.165	-34.150	-34.231	-33.029
6 Sociaal Domein	-179.302	-178.647	-184.310	-174.510	-168.675	-162.975	-162.250
7 Volksgezondheid en milieu	4.434	2.441	2.262	1.541	1.589	1.592	1.599
8 Volkshuisvesting, ruimtelijke ordening en stedelijke vernieuwing	-2.442	-7.948	-12.015	-7.083	-6.480	-6.101	-6.093
0 Bestuur en ondersteuning	253.971	244.266	254.216	261.740	259.054	257.910	256.947
<b>Totaal saldo van baten en lasten excl. mutaties reserves</b>	<b>406</b>	<b>-24.376</b>	<b>-25.708</b>	<b>-4.383</b>	<b>4.776</b>	<b>10.165</b>	<b>10.842</b>
Saldo mutaties reserves	7.369	24.397	25.708	9.056	-2.215	-6.956	-7.098
<b>Geraamd resultaat</b>	<b>7.775</b>	<b>21</b>	<b>0</b>	<b>4.673</b>	<b>2.561</b>	<b>3.209</b>	<b>3.744</b>

# Duurzaam Sociaal Domein - programma

**Waarom:** Toekomstbestendig Sociaal Domein

**Wat:** Structureel beheersbaar en bestuurbaar maken

**Hoe:** Eenvoudige en wendbare interne organisatie en dienstverlening

**Wie:** Programma- en lijnorganisatie én kwartiermakers centraal

# Duurzaam Sociaal Domein - routekaart



## Routekaart

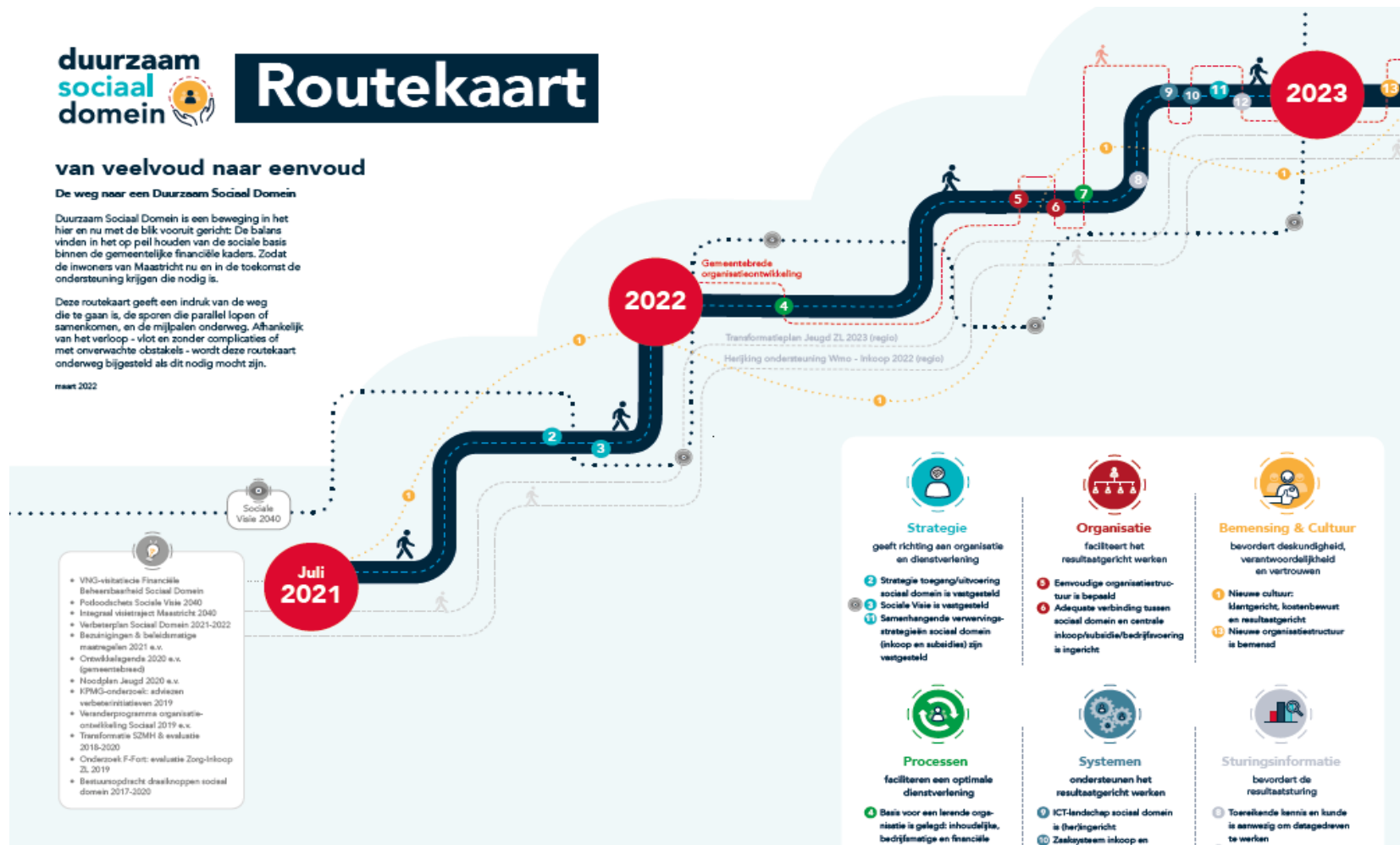
### van veelvoud naar eenvoudig

De weg naar een Duurzaam Sociaal Domein

Duurzaam Sociaal Domein is een beweging in het hier en nu met de blik vooruit gericht: De balans vinden in het op peil houden van de sociale basis binnen de gemeentelijke financiële kaders. Zodat de inwoners van Maastricht nu en in de toekomst de ondersteuning krijgen die nodig is.

Deze routekaart geeft een indruk van de weg die te gaan is, de sporen die parallel lopen of samenkomen, en de mijlpalen onderweg. Afhankelijk van het verloop - vlot en zonder complicaties of met onverwachte obstakels - wordt deze routekaart onderweg bijgesteld als dit nodig mocht zijn.

maart 2022



- VNG-uitbaricade Financiële Bereikbaarheid Sociaal Domein
- Podloodschets Sociale Visie 2040
- Integral visietraject Maastricht 2040
- Verbetereplan Sociaal Domein 2021-2022
- Bezuinigingen & beleidsmatige maatregelen 2021 e.v.
- Ondevijdelagende 2020 e.v. (gemeentebreed)
- Noodplan Jeugd 2020 e.v.
- KPMG-onderzoek: adviezen verbeterinitiatieven 2019
- Veranderprogramma organisatieontwikkeling Sociaal 2019 e.v.
- Transformatie SZMH & evaluatie 2018-2020
- Onderzoek F-Fort: evaluatie Zorg-Inkoop ZL 2019
- Bestedingsrichte draaioptionen sociaal domein 2017-2020

<p><b>Strategie</b> geeft richting aan organisatie en dienstverlening</p> <ul style="list-style-type: none"> <li>2 Strategie toegang/uitvoering sociaal domein is vastgesteld</li> <li>3 Sociale Visie is vastgesteld</li> <li>11 Samenhangende verwerfingsstrategieën sociaal domein (inkoop en subsidies) zijn vastgesteld</li> </ul>	<p><b>Organisatie</b> faciliteert het resultaatgericht werken</p> <ul style="list-style-type: none"> <li>3 Eenvoudige organisatiestructuur is bepaald</li> <li>4 Adequate verbinding tussen sociaal domein en centrale inkoop/subsidie/bedrijfsvoering is ingericht</li> </ul>	<p><b>Bemensing &amp; Cultuur</b> bevordert deskundigheid, verantwoordelijkheid en vertrouwen</p> <ul style="list-style-type: none"> <li>1 Nieuwe cultuur: klantgericht, kostenbewust en resultaatgericht</li> <li>11 Nieuwe organisatiestructuur is bemend</li> </ul>
<p><b>Processen</b> faciliteren een optimale dienstverlening</p> <ul style="list-style-type: none"> <li>4 Basis voor een levende organisatie is gelegd: inhoudelijke, bedrijfsmatige en financiële doelen komen bij elkaar</li> <li>7 Proces- en systeemketen verwerking sociaal domein (inkoop en subsidies) is ingericht</li> </ul>	<p><b>Systemen</b> ondersteunen het resultaatgericht werken</p> <ul style="list-style-type: none"> <li>11 ICT-landschap sociaal domein is (her)ingericht</li> <li>10 Zaakstelsel inkoop en contractmanagement is afgestemd op sociaal domein</li> </ul>	<p><b>Sturingsinformatie</b> bevordert de resultaatsturing</p> <ul style="list-style-type: none"> <li>1 Toereikende kennis en kunde is aanwezig om datagedreven te werken</li> <li>11 Sturingsinformatie sociaal domein is doorontwikkeld (dashboards en p&amp;ic)</li> </ul>

# Duurzaam Sociaal Domein - stand van zaken

<b>1. strategie</b>	<b>status:</b> onderhanden en op schema
	<b>aandachtspunt:</b> gerealiseerde mijlpalen vaak startpunt van vervolg
<b>2. organisatie</b>	<b>status:</b> onderhanden en bewust vertraagd tbv zorgvuldig traject
	<b>aandachtspunt:</b> nog uitlijnen met centrale organisatieontwikkeling
<b>3. bemensing &amp; cultuur</b>	<b>status:</b> onderhanden en deels op schema, deels bewust vertraagd
	<b>aandachtspunt:</b> hangt samen met 2. organisatie
<b>4. processen</b>	<b>status:</b> specifieke onderdelen Sociaal onderhanden en op schema
	<b>aandachtspunt:</b> onderdeel verwerving sterk afhankelijk van centrale ontwikkelingen
<b>5. systemen</b>	<b>status:</b> onderhanden, gaat langer duren
	<b>aandachtspunt:</b> omvang en impact van deze acties, waarbij mogelijkheden Sociaal sterk afhankelijk van centrale ontwikkelingen, capaciteit en prioritering (I&A)
<b>6. sturingsinformatie</b>	<b>status:</b> specifieke onderdelen Sociaal onderhanden en op schema
	<b>aandachtspunt:</b> uitwerking en implementatie sterk afhankelijk van centrale ontwikkelingen en prioritering, aansluiting op infobehoeftes nieuwe raad en college

# Sociale Zaken Maastricht Heuvelland

## Regio

(Maastricht, Gulpen-Wittem, Meerssen, *Eijsden-Margraten*, Vaals en Valkenburg aan de Geul)

- Participatiewet (inkomen, toeleiding werk, armoedebeleid)
- Onderwijs (leerlingenvervoer, vroegtijdig schoolverlaters, leerplicht)
- Bezwaar & Beroep
- Sociale recherche
- Vroegsignalering

## Lokaal

(Maastricht en Valkenburg aan de Geul)

- Jeugdwet
- WMO (oud en nieuw)
- Statushouders taakstelling huisvesting



# Formatiedossier

**Formatie:** Welke koers gaan we varen?

**Formatiedossier:** Thema's die komende jaren op de agenda gaan komen

- Vanuit bestaand beleid en/of vanuit externe ontwikkelingen
- Actueel overzicht van de financiële stand van zaken

**Sociaal Domein:** relevante thema's op pagina's 10-12



# Nadere kennismaking

Werkbezoek op locatie  
Sociale Zaken Maastricht Heuvelland

Bedankt voor uw aandacht

